

Kamery Sony s vysokým rozlišením **HD (1280 x 1024)**, duálním streamem a IR přisvětlením. Vestavěný kodér JPEG, MPEG-4 a H.264. Kamery jsou osazeny CMOS čipem typu „Exmor™“.

SNC-DH180 je stacionární kamera v kupolovém provedení s **IR** přisvětlením, krytím **IP66** a provedením **antivandal**
SNC-CH180 je kamera ve stacionárním provedení s **IR** přisvětlením a krytím **IP66**

Vybrané základní vlastnosti kamer:

- Vysoké rozlišení HD 1280x1024 pixel, rozlišení 1280x720 při rychlosti 30 snímků / sec
- „Exmor“ CMOS čip s vysokou citlivostí
- Funkce XDNR (Dynamická redukce šumu)
- IR přisvětlení s dosvitem 15m a krytí IP66
- DEPA technologie
 - pro detekci neoprávněné manipulace
 - pro detekci pohybu v obraze
 - pro zvukovou detekci
- Rychlá a snadná montáž a demontáž
- Možnost napájení PoE
- Tři formáty kódování H.264, MPEG-4 a JPEG
- Otevřená platforma ONVIF
- Možnost záznamu na CF kartu (pro SNC-CH180)
- Technologie View – DR – výrazně zlepšuje zpracování obrazu při velké dynamice světelných podmínek na scéně
- Zobrazení ve formátu 4:3 nebo 16:9

SNC-CH180

SNC-DH180

Technologie View – DR


OFF



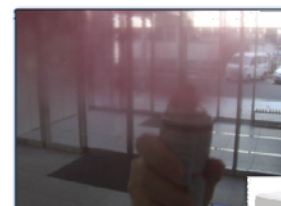
ON

Detekce neoprávněného manipulování s kamerou


Při otočení nebo rozostření kamery



Při jakémkoli zakrytí objektivu kamery nebo postříkání sprejem



Technické parametry		
Kamera	SNC-CH180	SNC- DH180
* Snímací prvek	1/3" progressive scan HD CMOS	
* Funkce den / noc	Ano	
* Počet efektivních pixelů HxV	cca 1,3 Megapixely	
* Rychlost elektronické závěrky	1 až 1/10.000 s	
* Automatické řízení zisku	Auto (3 režimy)	
* Řízení expozice	Auto, kompenzace EV, auto slow shutter	
* Režim vyvážení bílé	Auto (ATW , ATW – PRO), na stisk WB, ruční nebo přednastavení	
* Objektiv	Varifocal – vestavěný	
* Ohnisko objektivu	3,1 – 8,9 mm	
Obraz		
* Formát kódování	1280x1024, 1280x960, 1280x800, 1280x720, 1024x768, 1024x576, 800x480, 768x576, 720x480, 704x576, 640x480, 640x368, 384x288, 320x240, 320x192	
* Formát komprese	H.264, MPEG-4, JPEG	
* Počet obrázků maximální	H.264 / MPEG-4 / JPEG: 30 fps (1280x720)	
Zvuk		
* Formát komprese	G.711 / G.726	
Analýza obrazu		
* Inteligentní detekce pohybu	Ano (vestavěný Post Filtr)	
* Inteligentní detekce objektů	-	
* Detekce manipulace s kamerou	Ano	
* Zvuková detekce	Ano	
Síťové připojení		
* Protokoly	IPv4, IPv6, TCP/IP, UDP, ARP, ICMP, IGMP, http, https, FTP (client/server), SMTP, DHCP, DNS, NTP, RTP / RTCP, RTSP, SNMP (MIB-8)	
* Bezdrátová síť (WIFI)	Ano s SNCA-CF5	-
* Počet klientů	10	
* Ověřování	IEEE802.1X	
Analogový výstup obrazu		
* Signálový systém	NTSC / PAL	
* Odstup signál / šum	>50 dB	
Rozhraní		
* Ethernet	10BASE-100BASE-TX (RJ-45)	
* Sériová rozhraní	-	
* Slot pro paměťovou kartu	1x CF karta	-
* Analogový výstup obrazu	Kompozitní video (1 Vřšš)	
* Sensorové / poplachové vstupy	1x vstup / 2x výstup	
* Externí mikrofonní vstupy	Mini-Jack (mono) MIC IN / LINE IN: 2,47 VDC	
* Linkový výstup zvuku	Mini-Jack (mono), výstupní úroveň max. 1 Vms	
Všeobecně		
* Krytí	IP66	IP66 a IK10 (antivandal)
* Hmotnost	1650 g	1420 g
* Rozměry	Ø93 x 186 mm	166x119 mm
* Napájení	PoE, AC 24 V, DC 12 V	
* Příkon	30 W max	23 W max
* Pracovní teplota	-30 až +50°C – start při -20°C (při napájení 24V / 12V) -10 až +50°C – start při 0°C (při napájení PoE)	
* Skladovací teplota	-20 až +60°C	
Systémové požadavky		
* Operační systém	Windows XP, Windows Vista, Windows 7	
* Procesor	CPU: Intel Core2 Duo, 2 GHz nebo vyšší	
* Paměť	1 GB nebo více	
* Internetový prohlížeč	Microsoft Internet Explorer Ver. 6.0, Ver. 7.0 nebo Ver. 8.0	